

## MESLEK NEDİR?

Belli bir eğitim ile kazanılan, sistemli bilgi ve becerilere dayalı, insanlara yararlı mal üretmek, hizmet vermek ve karşılığında para kazanmak için yapılan, kuralları belirlenmiş işe meslek denir.

### MESLEK SEÇİMİNİ NE ETKİLER

- ✓ Kişinin geleceğe yönelik hayalleri, istekleri
- ✓ İlgiler, yetenekler ve zekâ
- ✓ Mesleğin gelir düzeyi
- ✓ Ülkenin ekonomik yapısı, iş bulma olanakları
- ✓ Mesleğin eğitim ve kariyer imkânları



## YETENEK, İLGI, DEĞER

### YETENEK

- Bireyin bir iş veya etkinliği diğerlerinden daha hızlı yapabilme kapasitesi ve öğrenme gücüdür. Her bireyin yetenek alanı farklıdır, genel olarak doğuştan gelir. Çocuğun yeteneği olduğu alana ilgisi varsa ve çevresel koşulları bu ilgisini destekliyorsa, çocuğun becerisi gelişecektir. Desteklenmeyen yetenek alanları zamanla körelirler.

### İLGI

- Bir işi, görevi yaparken alınan doyum veya keyiftir. Bir faaliyeti sevmeye veya sevmeme durumudur.

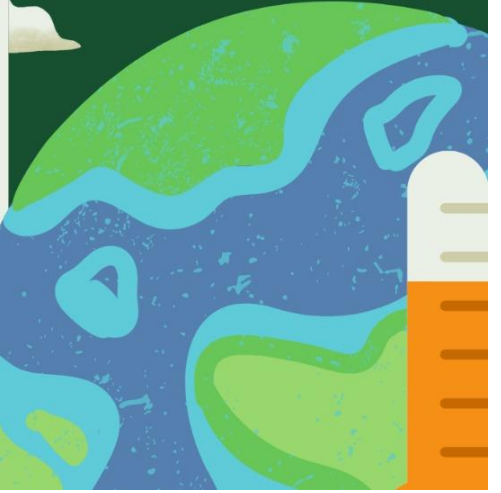
### DEĞER

Meslek Değerleri: Bir mesleğin seçilmesi sonucunda mesleğin sağlayacağı kazanç anlamına gelmektedir. Para, toplumsal saygınlık, güvence, düzenli yaşam vb. meslek seçiminde ön plana çıkan değerlerdir.

# BEYKÖY İMAM HATİP ORTAOKULU

## PSİKOLOJİK DANIŞMANLIK REHBERLİK SERVİSİ

### MESLEK SEÇİMİNDE İLGİLER, YETENEKLER, DEĞERLER



## KİŞİLİK ÖZELLİKLERİ

Kişilik Özellikleri: Kişiliğimiz, doğuştan getirdiğimiz özelliklerimiz ve sosyal çevremiz sonucu şekillenir. İçedönük kişilik özellikleri sergileyen bir bireyin, iletişim becerisi yüksek mesleklerde başarılı olma ihtimali, dışadönük bireylere göre daha düşüktür.

### KİŞİLİĞE GÖRE MESLEK SEÇİMİ



#### SOSYAL KİŞİLİK TİPİ

Yardımsız, sorumluluk sahibi, insan ilişkilerine yatkın, başkalarını yönlendiren. Öğretmen, sosyal hizmet uzmanı, psikolojik danışman.



#### GİRİŞİMCİ KİŞİLİK TİPİ

Dışa dönük, enerjik, atılgan, ikna yeteneği olan, sosyal, konuşkan. Politikacı, avukat, pazarlamacı, satış danışmanı.



#### ARTİSTİK KİŞİLİK TİPİ

Hayalci, sezgileri güçlü, estetik bakışı olan. Müzisyen, tiyatro sanatçısı, resim, müzik öğretmeni, yazar, aktör, mimar.



#### GERÇEKÇİ KİŞİLİK TİPİ

Pratik, maddecî, antisosyal. Nesnelere ve eşyalarla çalışmayı sever. Tamirci, elektrikçi, mühendis, ziraatle ilgili meslekler.

## ZEKA TİPLERİ

### ZEKA TİPLERİNE GÖRE MESLEKLER

- Sözel-dil zekası yüksek olan; Okuma, yazma, dinleme, konuşmada kelimeleri etkili kullanma yeteneğidir. Şairler, gazeteciler, öğretmenler, psikolojik danışmanlar
- Mantıksal zeka; problem durumları çözebilme, hesaplama becerileri, mantık yürütebilme. Mühendis, matematikçi, mantık bilimciler, tıpçılar
- Uzamsal zeka; mimarlar, tasarımcılar, haritacılar, grafik tasarımcılar.
- Sosyal zeka; diğer insanlarla başarılı iletişim kurabilme yeteneği; yöneticiler, satış danışmanları, öğretmenler, psikolojik danışmanlar, hukukçular.
- Bedensel zeka; bedensel, sportif becerileri ve dikkat, kontrol, çeviklik gibi özellikleri kapsar. Sporcu, beyin cerrahı, oyuncu.

### SON NOTLAR..

- Değerli öğrencim; burada yazılanları okuyarak, araştırarak sorarak size uygun olan bir yol haritası en azından kafanızda oluşturabilirsiniz. Her bir öğrencinin farklı bir kişilik tipi, farklı zeka türü, farklı ilgileri vardır. Herkes seçimini bu özelliklerine göre yaptığında daha doğru meslek seçimleri yapılabileceği umulur. Meslekler hakkında internetten araştırma yapabilir, öğretmenlerinizle bilgi alışverişinde bulunabilirsiniz.

## MESLEKİ DEĞERLER

### EKONOMİK KAZANÇ



- Çok para kazanma ve yüksek hayat standartlarında yaşama.

### TOPLUMSAL SAYGINLIK



- Toplumda saygın bir yer edinme, yaptıklarından ötürü onurlandırılma, statü ve itibar sahibi olma.

### SOSYAL GÜVENCE



- İşsiz kalmama veya gelecekte kendini güvende hissedebilecek gelire veya emeklilik gibi olanaklara sahip olma.

### MESLEKTE İLERLEME

- Bilgi ve becerileri geliştirerek meslekte ilerleme olanakları bulma

### SON NOTLAR..

Alınan nitelikli, uzun süreli eğitimler ve sertifikalar mesleki seçeneklerimizi arttırmakta tam tersi durumda ise mesleki seçeneklerimiz sınırlanmaktadır. Örneğin, turizm sektöründe rehber olarak çalışmak isteyen, aynı şirkete iş başvurusunda bulunan, ikisi de aynı bölümden; Turizm ve Seyahat Hizmetlerinden mezun olan bireylerden birisi İngilizce dilini akıcı düzeyde bilirken ve İngilizce sınavı (YDS) puanı 90 iken, diğerinin İngilizce bilgisi henüz ileri seviyede olmayıp İngilizce sınavı (YDS) puanı 45'tir. Sizce kim işe alınır?